

Инструкция по настройке модуля синхронизации расписаний с 1С

Общие сведения о расписаниях

Изначально, т.е. без использования модуля интеграции с 1С, генерация расписаний происходит на стороне веб-сервера. В качестве входных параметров используются клиники, врачи и их привязки к клиникам, а так же свойства врача, относящиеся к расписанию (дни приема, время начала и окончания рабочего дня, длительность приема).

На основе этих данных раз в сутки выполняется агент `CBitSheduler::CleanNGenerate()`;

Модуль	Функция агента	Интервал
<code>firstbit.scheduler</code>	<code>CBitSheduler::CleanNGenerate()</code> ;	86400

Этот агент выполняет следующие действия в инфоблоке «время приема»:

- 1) Создание (если не созданы) разделов первого уровня – клиник
- 2) Создание (если не созданы) и перемещение (если требуется) разделов второго уровня – врачей.
- 3) Создание для каждого раздела-врача разделов третьего уровня - дат, соответствующих датам приема, прописанных в свойствах врача (дни приема).
- 4) Создание в разделах-датах элементов, соответствующих времени приема, исходя из свойств врача «начало рабочего дня», «длительность приема» и «окончание рабочего дня»
- 5) Удаление прошлых записей о времени приема и днях приема, если они не заняты.

Есть несколько нюансов в работе этого механизма.

- После создания элемента, соответствующего времени приема, агент не будет его изменять. Это значит, что если изначально у врача были свойства
 - Начало работы: 10.00
 - Конец работы: 13.00
 - Длительность приема: 45

то агент создаст записи `10:00 10:45 11:30 12:15`

Но если после создания этих записей у врача изменили свойство «начало работы», сделав его равным 9.30, то при следующем запуске агент создаст дополнительные записи `9:30 10:15 11:00 11:45 12:30` и окончательное расписание будет выглядеть как `9:30 10:00 10:15 10:45 11:00 11:30 11:45 12:15 12:30`. Стоит учитывать этот момент при создании расписаний. Например, удалить незанятое время приема при изменении параметров приема в свойствах врача.

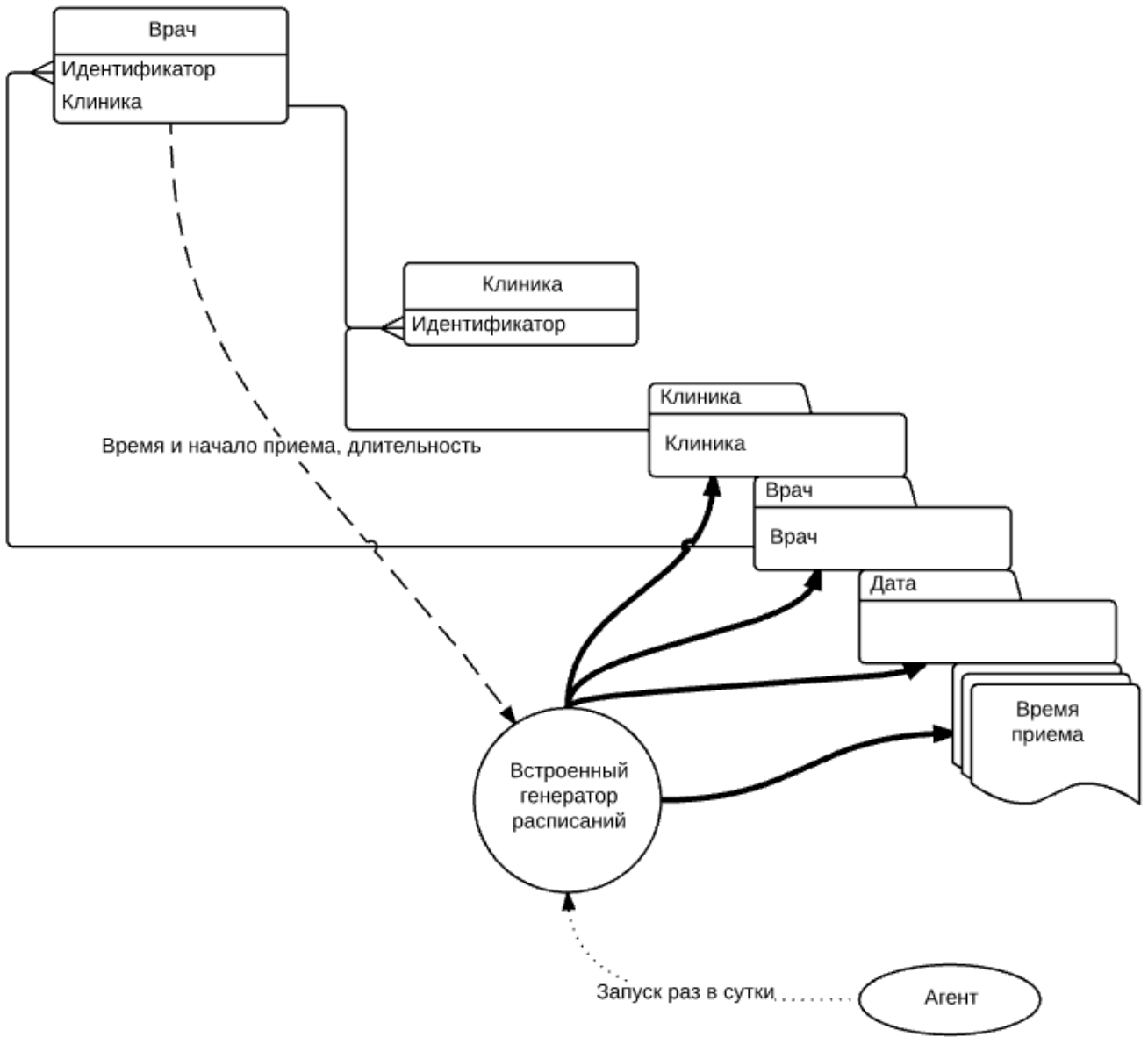
- Изначально агент создает расписание на ближайшие две недели. Это можно изменить с помощью внесения входного параметра в функцию агента.

Модуль:	<input type="text" value="firstbit.scheduler"/>
Функция агента:	<input type="text" value="CBitSheduler::CleanNGenerate(6);"/>

на рисунке выше агент настроен на создание записей свободного времени приема на ближайшие 6 дней. Не рекомендуется делать этот параметр слишком большим.

- Если у врача не заданы параметры расписания – агент не сможет создать для него валидный набор свободного для записи времени.

Все вышесказанное можно представить в виде схемы.



Настройка модуля интеграции с 1С

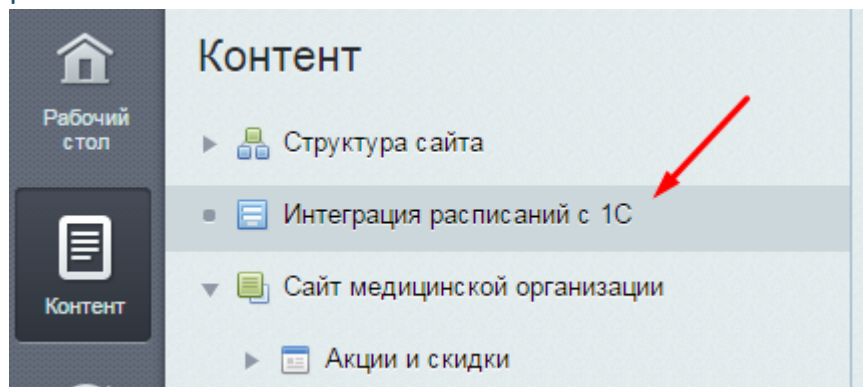
Суть интеграции заключается в получении данных о врачах, их привязкам к клиникам и времени приема из внешнего источника – 1С. Кроме того, сформированные бронирования (талоны, записи на прием) также отправляются в 1С.

В итоге, централизованно и первично данные о расписании и бронировании хранятся в 1С.

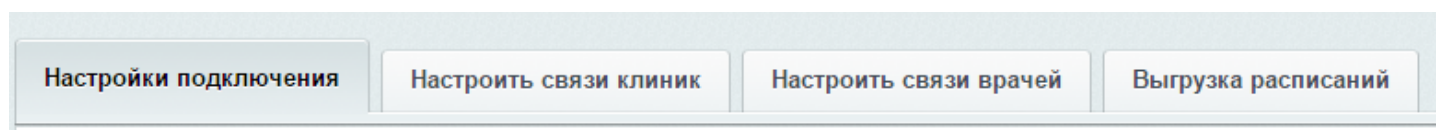
Далее рассмотрим порядок настройки модуля.

Установка модуля

После установки модуля в административной панели появляется вкладка Контент->Интеграция расписаний с 1С



Настройка состоит из нескольких последовательных шагов, каждому из которых соответствует своя вкладка на странице настроек.



Настройка связи с SOAP-сервером.

Настройка включает в себя три параметра: адрес WSDL-описания сервиса, и необязательные логин и пароль.

Адрес WSDL	<input type="text" value="http://172.16.1.90:12354/Integration/ws/ws1.1cws?wsdl"/>
Логин	<input type="text" value="service_user"/>
Пароль	<input type="text" value="service_password"/>
Ok	<input type="button" value="ПРОВЕРИТЬ БЕЗ СОХРАНЕНИЯ"/>

Эти данные необходимо узнать у специалиста, настраивавшего ваш 1С и SOAP сервер.

Параметры подключения и доступность сервиса можно проверить с помощью кнопки «проверить без сохранения». В случае ошибки она будет выведена рядом с этой кнопкой:

Ошибка Веб-Сервиса на стороне сайта: SOAP-ERROR: Parsing WSDL: Couldn't load from 'http://127.0.0.1:80/Integration/ws/ws1.1cws?wsdl' : failed to load external entity "http://127.0.0.1:80/Integration/ws/ws1.1cws?wsdl"

В случае успешного соединения и наличия всех необходимых сервисов будет показан результат:

Ok	<input type="button" value="ПРОВЕРИТЬ БЕЗ СОХРАНЕНИЯ"/>
----	---

Настройка соответствия клиник и врачей

Врачи и клиники создаются отдельно на сайте и в 1С. Это означает необходимость создания соответствий.

Клиника на сайте	Клиника в 1С
Клиника на Водном Стадионе	Второй центр ▼
Клиника на Курской	▼
Клиника на Маяковской	▼
Клиника на Парке Культуры	Третий центр ▼
Клиника на Проспекте Мира	▼
Клиника на Тульской	Центральная клиника ▼
Сохранить связи	<input type="checkbox"/>

Для сохранения необходимо проставить галочку напротив «Сохранить связи» и нажать «Сохранить» внизу формы.

После задания соответствий клиник аналогичную процедуру необходимо сделать на вкладке с врачами

Настроить связи клиник	Настроить связи врачей	Выгрузка расписаний
------------------------	------------------------	---------------------

врачей

Врач на сайте	Врач в 1С	Привязан к клинике
Алексей Маленсов	Денисов Дмитрий Алексеевич ▼	Клиника на Проспекте Мира
Алексей Ходоков	▼	
Алена Боброва	Иванова Ксения Андреевна ▼	Клиника на Проспекте Мира
Алена Гришина	▼	
Анастасия Ковалева	Ковалёва Ирина Михайловна ▼	Клиника на Проспекте Мира
Валерия Сергеева	▼	
Виктор Василь	Малышева Евгения Петровна ▼	Клиника на Проспекте Мира
Виктория Архангельская	▼	
Иванова Ирина	Сенникова Валентина Семёновна ▼	Клиника на Маяковской
Леонид Войтовранский	▼	
Максим Капица	Скрипко Юлия Александровна ▼	Клиника на Проспекте Мира
Марина Васильева	▼	
Наталья Полонева	Филатова Мария Сергеевна ▼	Клиника на Проспекте Мира
Ольга Веронская	▼	
Петр Грачев	▼	
Сергей Дронов	▼	
Сохранить связи	<input checked="" type="checkbox"/>	

Настройка периодической синхронизации

После создания всех соответствий можно перейти на последнюю вкладку.

Настройки подключения | Настроить связи клиник | Настроить связи врачей | **Выгрузка расписаний**

Выгрузка расписаний

Внимание. Включение этой опции уничтожит все имеющиеся записи и даты. Вы должны хорошо понимать, что делаете. Кроме того, это займет некоторое время.

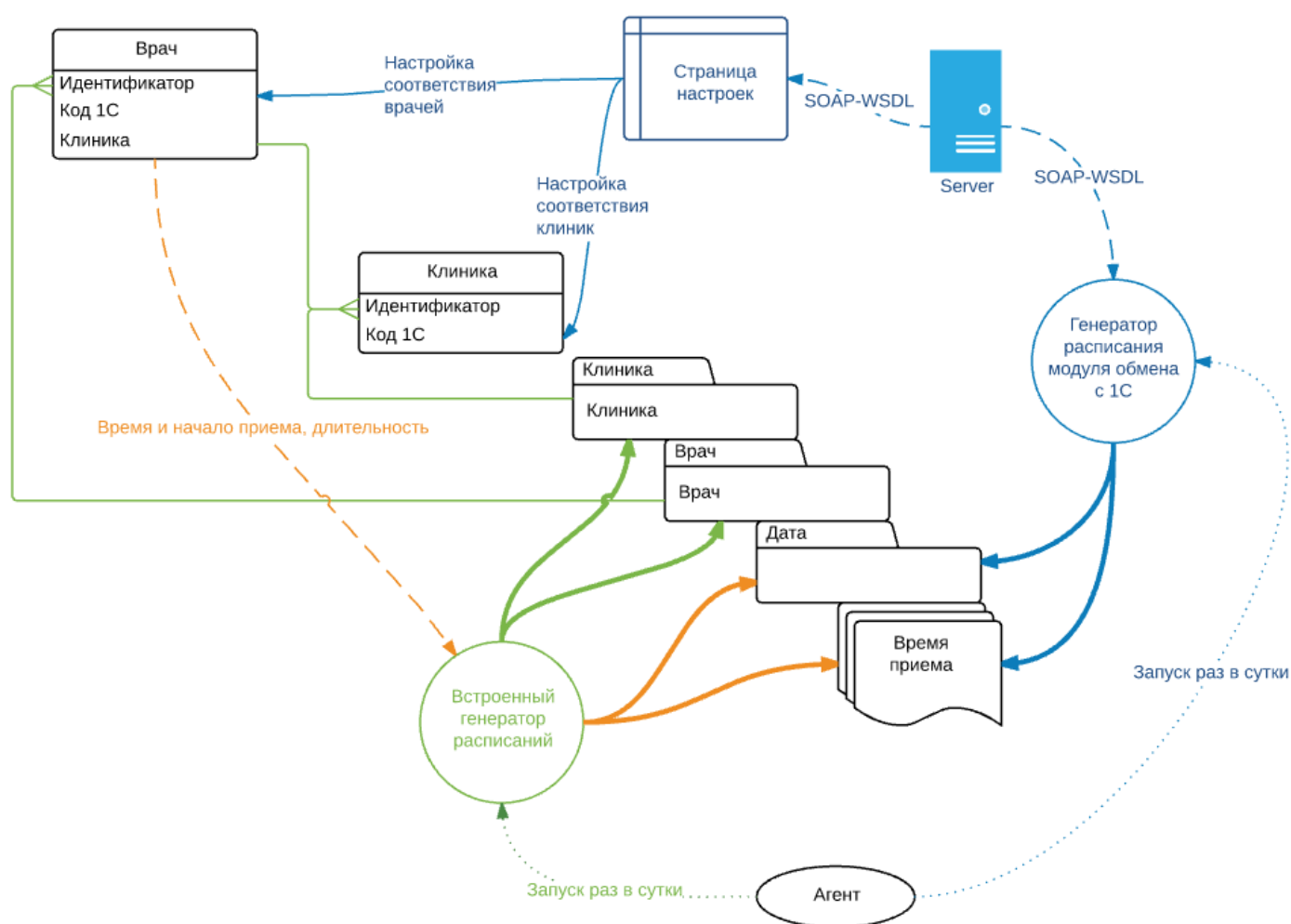
Использовать расписания из 1С

Сохранить

После включения опции **ВСЕ ДНИ И ВРЕМЯ ПРИЕМА БУДУТ УДАЛЕНЫ**, а алгоритм работы агента, описанный в начала документа, станет таким:

- 1) Создание (если не созданы) разделов первого уровня – клиник
- 2) Создание (если не созданы) и перемещение (если требуется) разделов второго уровня – врачей.
- 3) Получение из 1С данных о свободном и занятом времени для приема
- 4) Создание для каждого раздела-врача разделов третьего уровня - дат, соответствующих датам приема, прописанных в свойствах врача (дни приема).
- 5) Создание в разделах-датах элементов записей о времени приема
- 6) Изменение в разделах-датах элементов записей, если они уже были, но стали занятыми или свободными
- 7) Удаление прошлых записей о времени приема и днях приема, если они не заняты.

Схема взаимодействия приобретает следующий вид.



Кроме того, при каждом бронировании времени будет выполняться запрос к 1С, создающий бронирование.

Создание собственного сервиса

Сервис обмена построен на протоколе SOAP 1.2. Все обмены инициируются со стороны веб-сервиса.

Полная WSDL схема выглядит так:

```
<?xml version="1.0" encoding="UTF-8"?>
<definitions xmlns="http://schemas.xmlsoap.org/wsdl/"
xmlns:soap12bind="http://schemas.xmlsoap.org/wsdl/soap12/"
xmlns:soapbind="http://schemas.xmlsoap.org/wsdl/soap/" xmlns:tns="ru.umc"
xmlns:xsd="http://www.w3.org/2001/XMLSchema" xmlns:xsd1="S1" xmlns:xsd2="S2" xmlns:xsd3="ru.umc"
name="Integration" targetNamespace="ru.umc">
  <types>
    <xs:schema xmlns:tns="S1" xmlns:xs="http://www.w3.org/2001/XMLSchema" targetNamespace="S1"
attributeFormDefault="unqualified" elementFormDefault="qualified">
      <xs:complexType name="ГрафикДляСайта">
        <xs:sequence>
          <xs:element name="Клиника" type="xs:string"/>
          <xs:element name="СотрудникФИО" type="xs:string"/>
          <xs:element name="СотрудникID" type="xs:string"/>
          <xs:element name="Специализация" type="xs:string"/>
          <xs:element name="ПериодыГрафика" type="tns:ПериодыГрафика"/>
          <xs:element name="ДлительностьПриема" type="xs:dateTime"/>
        </xs:sequence>
      </xs:complexType>
      <xs:complexType name="ГрафикиДляСайта">
        <xs:sequence>
          <xs:element name="ГрафикДляСайта" type="tns:ГрафикДляСайта"
maxOccurs="unbounded"/>
        </xs:sequence>
      </xs:complexType>
      <xs:complexType name="ГрафикиРаботы">
        <xs:sequence>
          <xs:element name="СвободноеВремя" type="tns:СвободноеВремя"/>
          <xs:element name="ЗанятоеВремя" type="tns:ЗанятоеВремя"/>
        </xs:sequence>
      </xs:complexType>
      <xs:complexType name="ЗанятоеВремя">
        <xs:sequence>
          <xs:element name="ПериодГрафика" type="tns:ПериодГрафикаУкрупненного"
maxOccurs="unbounded"/>
        </xs:sequence>
      </xs:complexType>
      <xs:complexType name="Клиника">
        <xs:sequence>
          <xs:element name="Наименование" type="xs:string"/>
          <xs:element name="УИД" type="xs:string"/>
        </xs:sequence>
      </xs:complexType>
      <xs:complexType name="ОтветНаЗаписьССайта">
        <xs:sequence>
          <xs:element name="Результат" type="xs:boolean"/>
          <xs:element name="ОписаниеОшибки" type="xs:string"/>
          <xs:element name="УИД" type="xs:string"/>
        </xs:sequence>
      </xs:complexType>
      <xs:complexType name="ПериодГрафика">
        <xs:sequence>
          <xs:element name="ВремяНачала" type="xs:dateTime"/>
          <xs:element name="ВремяОкончания" type="xs:dateTime"/>
        </xs:sequence>
      </xs:complexType>
      <xs:complexType name="ПериодГрафикаУкрупненного">
        <xs:sequence>
          <xs:element name="Клиника" type="xs:string"/>
          <xs:element name="Дата" type="xs:dateTime"/>
          <xs:element name="ВремяНачала" type="xs:dateTime"/>
          <xs:element name="ВремяОкончания" type="xs:dateTime"/>
        </xs:sequence>
      </xs:complexType>
      <xs:complexType name="ПериодыГрафика">
        <xs:sequence>
          <xs:element name="СвободноеВремя" type="tns:СвободноеВремя"/>
          <xs:element name="ЗанятоеВремя" type="tns:ЗанятоеВремя"/>
        </xs:sequence>
      </xs:complexType>
      <xs:complexType name="СвободноеВремя">
        <xs:sequence>
          <xs:element name="ПериодГрафика" type="tns:ПериодГрафикаУкрупненного"
maxOccurs="unbounded"/>
        </xs:sequence>
      </xs:complexType>
      <xs:complexType name="СписокКлиник">
        <xs:sequence>
          <xs:element name="Клиника" type="tns:Клиника" maxOccurs="unbounded"/>
        </xs:sequence>
      </xs:complexType>
    </xs:schema>
    <xs:schema xmlns:tns="S2" xmlns:xs="http://www.w3.org/2001/XMLSchema" targetNamespace="S2"
attributeFormDefault="unqualified" elementFormDefault="qualified">
      <xs:complexType name="Сотрудник">
        <xs:sequence>
          <xs:element name="УИД"/>
          <xs:element name="Наименование" type="xs:string"/>
          <xs:element name="Фамилия" type="xs:string"/>
          <xs:element name="Имя" type="xs:string"/>
          <xs:element name="Отчество" type="xs:string"/>
        </xs:sequence>
      </xs:complexType>
    </xs:schema>
  </types>

```

```

        <xs:element name="Специализация" type="xs:string"/>
        <xs:element name="Организация" type="xs:string"/>
        <xs:element name="Фото" type="xs:base64Binary"/>
    </xs:sequence>
</xs:complexType>
<xs:complexType name="Сотрудники">
    <xs:sequence>
        <xs:element name="Сотрудник" type="tns:Сотрудник"
maxOccurs="unbounded"/>
    </xs:sequence>
</xs:complexType>
</xs:schema>
<xs:schema xmlns:xs="http://www.w3.org/2001/XMLSchema" xmlns:s1="S1" xmlns:s2="S2"
xmlns:s3="ru.unc" targetNamespace="ru.unc" elementFormDefault="qualified">
    <xs:import namespace="S1"/>
    <xs:import namespace="S2"/>
    <xs:element name="GetSchedule">
        <xs:complexType>
            <xs:sequence>
                <xs:element name="StartDate" type="xs:dateTime"/>
                <xs:element name="FinishDate" type="xs:dateTime"/>
            </xs:sequence>
        </xs:complexType>
    </xs:element>
    <xs:element name="GetScheduleResponse">
        <xs:complexType>
            <xs:sequence>
                <xs:element name="return" type="xs:string"/>
            </xs:sequence>
        </xs:complexType>
    </xs:element>
    <xs:element name="BookAnAppointment">
        <xs:complexType>
            <xs:sequence>
                <xs:element name="EmployeeID" type="xs:string"/>
                <xs:element name="PatientSurname" type="xs:string"/>
                <xs:element name="PatientName" type="xs:string"/>
                <xs:element name="PatientFatherName" type="xs:string"/>
                <xs:element name="Date" type="xs:dateTime"/>
                <xs:element name="TimeBegin" type="xs:dateTime"/>
                <xs:element name="Comment" type="xs:string"/>
                <xs:element name="Phone" type="xs:string"/>
                <xs:element name="Email" type="xs:string"/>
                <xs:element name="Address" type="xs:string"/>
                <xs:element name="Clinic" type="xs:string"/>
                <xs:element name="GUID" type="xs:string"/>
            </xs:sequence>
        </xs:complexType>
    </xs:element>
    <xs:element name="BookAnAppointmentResponse">
        <xs:complexType>
            <xs:sequence>
                <xs:element name="return" type="xs:string"/>
            </xs:sequence>
        </xs:complexType>
    </xs:element>
    <xs:element name="GetReserve">
        <xs:complexType>
            <xs:sequence>
                <xs:element name="Specialization" type="xs:string"/>
                <xs:element name="Date" type="xs:dateTime"/>
                <xs:element name="TimeBegin" type="xs:dateTime"/>
                <xs:element name="EmployeeID" type="xs:string"/>
                <xs:element name="Clinic" type="xs:string"/>
            </xs:sequence>
        </xs:complexType>
    </xs:element>
    <xs:element name="GetReserveResponse">
        <xs:complexType>
            <xs:sequence>
                <xs:element name="return" type="xs:string"/>
            </xs:sequence>
        </xs:complexType>
    </xs:element>
    <xs:element name="GetListEmployees">
        <xs:complexType>
            <xs:sequence/>
        </xs:complexType>
    </xs:element>
    <xs:element name="GetListEmployeesResponse">
        <xs:complexType>
            <xs:sequence>
                <xs:element name="return" type="xs:string"/>
            </xs:sequence>
        </xs:complexType>
    </xs:element>
    <xs:element name="GetListClinic">
        <xs:complexType>
            <xs:sequence/>
        </xs:complexType>
    </xs:element>
    <xs:element name="GetListClinicResponse">
        <xs:complexType>
            <xs:sequence>
                <xs:element name="return" type="xs:string"/>
            </xs:sequence>
        </xs:complexType>
    </xs:element>
</xs:schema>

```

```

</types>
<message name="GetScheduleRequestMessage">
  <part name="parameters" element="tns:GetSchedule"/>
</message>
<message name="GetScheduleResponseMessage">
  <part name="parameters" element="tns:GetScheduleResponse"/>
</message>
<message name="BookAnAppointmentRequestMessage">
  <part name="parameters" element="tns:BookAnAppointment"/>
</message>
<message name="BookAnAppointmentResponseMessage">
  <part name="parameters" element="tns:BookAnAppointmentResponse"/>
</message>
<message name="GetReserveRequestMessage">
  <part name="parameters" element="tns:GetReserve"/>
</message>
<message name="GetReserveResponseMessage">
  <part name="parameters" element="tns:GetReserveResponse"/>
</message>
<message name="GetListEmployeesRequestMessage">
  <part name="parameters" element="tns:GetListEmployees"/>
</message>
<message name="GetListEmployeesResponseMessage">
  <part name="parameters" element="tns:GetListEmployeesResponse"/>
</message>
<message name="GetListClinicRequestMessage">
  <part name="parameters" element="tns:GetListClinic"/>
</message>
<message name="GetListClinicResponseMessage">
  <part name="parameters" element="tns:GetListClinicResponse"/>
</message>
<portType name="IntegrationPortType">
  <operation name="GetSchedule">
    <input message="tns:GetScheduleRequestMessage"/>
    <output message="tns:GetScheduleResponseMessage"/>
  </operation>
  <operation name="BookAnAppointment">
    <input message="tns:BookAnAppointmentRequestMessage"/>
    <output message="tns:BookAnAppointmentResponseMessage"/>
  </operation>
  <operation name="FastBookAnAppointment">
    <input message="tns:FastBookAnAppointmentRequestMessage"/>
    <output message="tns:FastBookAnAppointmentResponseMessage"/>
  </operation>
  <operation name="GetReserve">
    <input message="tns:GetReserveRequestMessage"/>
    <output message="tns:GetReserveResponseMessage"/>
  </operation>
  <operation name="GetEnlargementSchedule">
    <input message="tns:GetEnlargementScheduleRequestMessage"/>
    <output message="tns:GetEnlargementScheduleResponseMessage"/>
  </operation>
  <operation name="GetListEmployees">
    <input message="tns:GetListEmployeesRequestMessage"/>
    <output message="tns:GetListEmployeesResponseMessage"/>
  </operation>
  <operation name="GetListClinic">
    <input message="tns:GetListClinicRequestMessage"/>
    <output message="tns:GetListClinicResponseMessage"/>
  </operation>
</portType>
<binding name="IntegrationSoap12Binding" type="tns:IntegrationPortType">
  <soap12bind:binding style="document" transport="http://schemas.xmlsoap.org/soap/http"/>
  <operation name="GetSchedule">
    <soap12bind:operation style="document" soapAction="ru.umc#Integration:GetSchedule"/>
    <input>
      <soap12bind:body use="literal"/>
    </input>
    <output>
      <soap12bind:body use="literal"/>
    </output>
  </operation>
  <operation name="BookAnAppointment">
    <soap12bind:operation style="document"
soapAction="ru.umc#Integration:BookAnAppointment"/>
    <input>
      <soap12bind:body use="literal"/>
    </input>
    <output>
      <soap12bind:body use="literal"/>
    </output>
  </operation>
  <operation name="FastBookAnAppointment">
    <soap12bind:operation style="document"
soapAction="ru.umc#Integration:FastBookAnAppointment"/>
    <input>
      <soap12bind:body use="literal"/>
    </input>
    <output>
      <soap12bind:body use="literal"/>
    </output>
  </operation>
  <operation name="GetReserve">
    <soap12bind:operation style="document" soapAction="ru.umc#Integration:GetReserve"/>
    <input>
      <soap12bind:body use="literal"/>
    </input>
    <output>
      <soap12bind:body use="literal"/>
    </output>
  </operation>

```



```
        </output>
      </operation>
      <operation name="GetEnlargementSchedule">
        <soap12bind:operation style="document"
soapAction="ru.umc#Integration:GetEnlargementSchedule"/>
        <input>
          <soap12bind:body use="literal"/>
        </input>
        <output>
          <soap12bind:body use="literal"/>
        </output>
      </operation>
      <operation name="GetListEmployees">
        <soap12bind:operation style="document"
soapAction="ru.umc#Integration:GetListEmployees"/>
        <input>
          <soap12bind:body use="literal"/>
        </input>
        <output>
          <soap12bind:body use="literal"/>
        </output>
      </operation>
      <operation name="GetListClinic">
        <soap12bind:operation style="document" soapAction="ru.umc#Integration:GetListClinic"/>
        <input>
          <soap12bind:body use="literal"/>
        </input>
        <output>
          <soap12bind:body use="literal"/>
        </output>
      </operation>
    </binding>
    <service name="Integration">
      <port name="IntegrationSoap12" binding="tns:IntegrationSoap12Binding">
        <soap12bind:address location="{SERVER_URL}/Integration/ws/ws1.1cws"/>
      </port>
    </service>
  </definitions>
```

Примеры запросов и ответов.

Получение списка клиник

Запрос	Ответ
<pre><soap:Envelope xmlns:soap="http://www.w3.org/2003/05/soap-envelope" xmlns:ru="ru.umc"> <soap:Header/> <soap:Body> <ru:GetListClinic/> </soap:Body> </soap:Envelope></pre>	<pre><soap:Envelope xmlns:soap="http://www.w3.org/2003/05/soap-envelope"> <soap:Header/> <soap:Body> <m:GetListClinicResponse xmlns:m="ru.umc"> <m:return xmlns:xs="http://www.w3.org/2001/XMLSchema" xmlns:xsi="http://www.w3.org/2001/XMLSchema-instance"><![CDATA[<?xml version="1.0"?> <СписокКлиник xmlns="S1" xmlns:xs="http://www.w3.org/2001/XMLSchema" xmlns:xsi="http://www.w3.org/2001/XMLSchema-instance"> <Клиника> <Наименование>Второй центр</Наименование> <Уид>4с68deb4-22с3-11df-8618-002618dcef2с</Уид> </Клиника> <Клиника> <Наименование>Третий центр</Наименование> <Уид>66abf7b4-2ff9-11df-8625-002618dcef2с</Уид> </Клиника> <Клиника> <Наименование>Центральная клиника</Наименование> <Уид>f679444а-22b7-11df-8618-002618dcef2с</Уид> </Клиника> </СписокКлиник>]]></m:return> </m:GetListClinicResponse> </soap:Body> </soap:Envelope></pre>

Запрос	Ответ
<pre> <soap:Envelope xmlns:soap="http://www.w3.org/2003/05/soap-envelope" xmlns:ru="ru.umc"> <soap:Header/> <soap:Body> <ru:GetListEmployees/> </soap:Body> </soap:Envelope> </pre>	<pre> <soap:Envelope xmlns:soap="http://www.w3.org/2003/05/soap-envelope"> <soap:Header/> <soap:Body> <m:GetListEmployeesResponse xmlns:m="ru.umc"> <m:return xmlns:xs="http://www.w3.org/2001/XMLSchema" xmlns: xsi="http://www.w3.org/2001/XMLSchema-instance"><![CDATA[<?xml version="1.0"?> <Сотрудники xmlns="s2" xmlns:xs="http://www.w3.org/2001/XMLSchema" xmlns: xsi="http://www.w3.org/2001/XMLSchema-instance"> <Сотрудник> <UID xsi:type="xs:string">ac30e13a-3087-11dc-8594-005056c00008</UID> <Наименование>Мальшева Евгения Петровна</Наименование> <Фамилия>Мальшева</Фамилия> <Имя>Евгения</Имя> <Отчество>Петровна</Отчество> <Специализация>Офтальмология</Специализация> <Организация>f679444a-22b7-11df-8618-002618dcef2c</Организация> <Фото></Фото> </Сотрудник> <Сотрудник> <UID xsi:type="xs:string">eab46ee9-94b1-11e3-87ec-002618dcef2c</UID> <Наименование>Сенникова Валентина Семёновна</Наименование> <Фамилия>Сенникова</Фамилия> <Имя>Валентина</Имя> <Отчество>Семёновна</Отчество> <Специализация>Эндоскопия</Специализация> <Организация>66abf7b4-2ff9-11df-8625-002618dcef2c</Организация> </Сотрудник> <Сотрудник> <UID xsi:type="xs:string">9e8b672a-9975-11e3-87ec-002618dcef2c</UID> <Наименование>Скрипко Юлия Александровна</Наименование> <Фамилия>Скрипко</Фамилия> <Имя>Юлия</Имя> <Отчество>Александровна</Отчество> <Специализация>Неврология</Специализация> <Организация>f679444a-22b7-11df-8618-002618dcef2c</Организация> </Сотрудник> <Сотрудник> <UID xsi:type="xs:string">eab46ee6-94b1-11e3-87ec-002618dcef2c</UID> <Наименование>Филатова Мария Сергеевна</Наименование> <Фамилия>Филатова</Фамилия> <Имя>Мария</Имя> <Отчество>Сергеевна</Отчество> <Специализация>Неврология</Специализация> <Организация>f679444a-22b7-11df-8618-002618dcef2c</Организация> </Сотрудник> </Сотрудники>]]></m:return> </m:GetListEmployeesResponse> </soap:Body> </soap:Envelope> </pre>

Запрос	Ответ
<pre> <soap:Envelope xmlns:soap="http://www.w3.org/2003/05/soap- envelope" xmlns:ru="ru.umc"> <soap:Header/> <soap:Body> <ru:GetSchedule> <ru:StartDate>2015-11-01T00:00:00</ru:StartDate> <ru:FinishDate>2015-11-02T00:00:00</ru:FinishDate> </ru:GetSchedule> </soap:Body> </soap:Envelope> </pre>	<pre> <soap:Envelope xmlns:soap="http://www.w3.org/2003/05/soap-envelope"> <soap:Header/> <soap:Body> <m:GetScheduleResponse xmlns:m="ru.umc"> <m:return xmlns:xs="http://www.w3.org/2001/XMLSchema" xmlns:xsi="http://www.w3.org/2001/XMLSchema-instance"><![CDATA[<?xml version="1.0"?> <ГрафикДляСайта xmlns="s1" xmlns:xs="http://www.w3.org/2001/XMLSchema" xmlns:xsi="http://www.w3.org/2001/XMLSchema-instance"> <ГрафикДляСайта> <Клиника>f679444a-22b7-11df-8618-002618dcef2c</Клиника> <СотрудникФИО>Денисов Д.А.</СотрудникФИО> <СотрудникID>99868528-0928-11dc-93d1-0004614ae652</СотрудникID> <Специализация>Терапия</Специализация> <ПериодыГрафика> <СвободноеВремя> <ПериодГрафика> <Дата>2015-11-01T00:00:00</Дата> <ВремяНачала>2015-11-01T09:00:00</ВремяНачала> <ВремяОкончания>2015-11-01T10:00:00</ВремяОкончания> </ПериодГрафика> <ПериодГрафика> <Дата>2015-11-01T00:00:00</Дата> <ВремяНачала>2015-11-01T10:10:00</ВремяНачала> <ВремяОкончания>2015-11-01T11:00:00</ВремяОкончания> </ПериодГрафика> <ПериодГрафика> <Дата>2015-11-01T00:00:00</Дата> <ВремяНачала>2015-11-01T11:10:00</ВремяНачала> <ВремяОкончания>2015-11-01T12:00:00</ВремяОкончания> </ПериодГрафика> <ПериодГрафика> <Дата>2015-11-01T00:00:00</Дата> <ВремяНачала>2015-11-01T12:10:00</ВремяНачала> <ВремяОкончания>2015-11-01T20:00:00</ВремяОкончания> </ПериодГрафика> <ПериодГрафика> <Дата>2015-11-02T00:00:00</Дата> <ВремяНачала>2015-11-02T09:00:00</ВремяНачала> <ВремяОкончания>2015-11-02T20:00:00</ВремяОкончания> </ПериодГрафика> </СвободноеВремя> <ЗанятоеВремя> <ПериодГрафика> <Клиника>Центральная клиника</Клиника> <Дата>2015-11-01T00:00:00</Дата> <ВремяНачала>2015-11-01T10:00:00</ВремяНачала> <ВремяОкончания>2015-11-01T10:10:00</ВремяОкончания> </ПериодГрафика> <ПериодГрафика> <Клиника>Центральная клиника</Клиника> <Дата>2015-11-01T00:00:00</Дата> <ВремяНачала>2015-11-01T11:00:00</ВремяНачала> <ВремяОкончания>2015-11-01T11:10:00</ВремяОкончания> </ПериодГрафика> </ЗанятоеВремя> </ГрафикДляСайта> </m:GetScheduleResponse> </m:return> </pre>

```
</ПериодыГрафика>
<ДлительностьПриема>0001-01-01T00:10:00</ДлительностьПриема>
</ГрафикдляСайта>
<ГрафикдляСайта>
<Клиника>f679444a-22b7-11df-8618-002618dcef2c</Клиника>
<СотрудникФИО>Иванова К.А.</СотрудникФИО>
<СотрудникID>ac30e139-3087-11dc-8594-005056c00008</СотрудникID>
<Специализация>Лабораторные исследования</Специализация>
<ПериодыГрафика>
  <СвободноеВремя>
    <ПериодГрафика>
      <Дата>2015-11-01T00:00:00</Дата>
      <ВремяНачала>2015-11-01T09:00:00</ВремяНачала>
      <ВремяОкончания>2015-11-01T13:00:00</ВремяОкончания>
    </ПериодГрафика>
    <ПериодГрафика>
      <Дата>2015-11-01T00:00:00</Дата>
      <ВремяНачала>2015-11-01T13:15:00</ВремяНачала>
      <ВремяОкончания>2015-11-01T20:00:00</ВремяОкончания>
    </ПериодГрафика>
    <ПериодГрафика>
      <Дата>2015-11-02T00:00:00</Дата>
      <ВремяНачала>2015-11-02T09:00:00</ВремяНачала>
      <ВремяОкончания>2015-11-02T20:00:00</ВремяОкончания>
    </ПериодГрафика>
  </СвободноеВремя>
  <ЗанятоеВремя>
    <ПериодГрафика>
      <Клиника>Центральная клиника</Клиника>
      <Дата>2015-11-01T00:00:00</Дата>
      <ВремяНачала>2015-11-01T00:00:00</ВремяНачала>
      <ВремяОкончания>2015-11-01T00:15:00</ВремяОкончания>
    </ПериодГрафика>
    <ПериодГрафика>
      <Клиника>Центральная клиника</Клиника>
      <Дата>2015-11-01T00:00:00</Дата>
      <ВремяНачала>2015-11-01T13:00:00</ВремяНачала>
      <ВремяОкончания>2015-11-01T13:15:00</ВремяОкончания>
    </ПериодГрафика>
  </ЗанятоеВремя>
</ПериодыГрафика>
<ДлительностьПриема>0001-01-01T00:15:00</ДлительностьПриема>
</ГрафикдляСайта>
</ГрафикидляСайта>]]></m:return>
</m:GetScheduleResponse>
</soap:Body>
</soap:Envelope>
```

Запрос	Ответ
<pre> <soap:Envelope xmlns:soap="http://www.w3.org/2003/05/soap-envelope" xmlns:ru="ru.umc"> <soap:Header/> <soap:Body> <ru:GetReserve> <ru:Specialization>Офтальмология</ru:Specialization> <ru>Date>2015-11-12T00:00:00</ru>Date> <ru:TimeBegin>2015-11-12T16:00:00</ru:TimeBegin> <ru:EmployeeID>ac30e139-3087-11dc-8594-005056c00008</ru:EmployeeID> <ru:Clinic>f679444a-22b7-11df-8618-002618dcef2c</ru:Clinic> </ru:GetReserve> </soap:Body> </soap:Envelope> </pre>	<pre> <soap:Envelope xmlns:soap="http://www.w3.org/2003/05/soap-envelope"> <soap:Header/> <soap:Body> <m:GetReserveResponse xmlns:m="ru.umc"> <m:return xmlns:xs="http://www.w3.org/2001/XMLSchema" xmlns:xsi="http://www.w3.org/2001/XMLSchema-instance"><![CDATA[<?xml version="1.0"?> <ответНаЗаписьССайта xmlns="s1" xmlns:xs="http://www.w3.org/2001/XMLSchema" xmlns:xsi="http://www.w3.org/2001/XMLSchema-instance"> <Результат>true</Результат> <ОписаниеОшибки> </ОписаниеОшибки> <УИД>7249a331-8ec8-11e5-85e5-50e5493ad563</УИД> </ответНаЗаписьССайта>]]></m:return> </m:GetReserveResponse> </soap:Body> </soap:Envelope> </pre>

Запрос	Ответ
<pre> <soap:Envelope xmlns:soap="http://www.w3.org/2003/05/soap-envelope" xmlns:ru="ru.umc"> <soap:Header/> <soap:Body> <ru:BookAnAppointment> <ru:EmployeeID>99868528-0928-11dc-93d1-0004614ae652</ru:EmployeeID> <ru:PatientSurname>Иванов</ru:PatientSurname> <ru:PatientName>Иван</ru:PatientName> <ru:PatientFatherName>Иванович</ru:PatientFatherName> <ru>Date>2015-11-17T00:00:00</ru>Date> <ru:TimeBegin>2015-11-17T16:00:00</ru:TimeBegin> <ru:Comment>Это - комментарий</ru:Comment> <ru:Phone>89039999999</ru:Phone> <ru:Email>MyEmail@ru.com</ru:Email> <ru:Address>А это - адрес</ru:Address> <ru:Clinic>f679444a-22b7-11df-8618-002618dcef2c</ru:Clinic> <!--Поле ниже - идентификатор брони, полученный из GetReserve--> <ru:GUID>7249a331-8ec8-11e5-85e5-50e5493ad563</ru:GUID> </ru:BookAnAppointment> </soap:Body> </soap:Envelope> </pre>	<pre> <soap:Envelope xmlns:soap="http://www.w3.org/2003/05/soap-envelope"> <soap:Header/> <soap:Body> <m:BookAnAppointmentResponse xmlns:m="ru.umc"> <m:return xmlns:xs="http://www.w3.org/2001/XMLSchema" xmlns:xsi="http://www.w3.org/2001/XMLSchema-instance"><![CDATA[<?xml version="1.0"?> <ОтветНаЗаписьССайта xmlns="s1" xmlns:xs="http://www.w3.org/2001/XMLSchema" xmlns:xsi="http://www.w3.org/2001/XMLSchema-instance"> <Результат>true</Результат> <ОписаниеОшибки> </ОписаниеОшибки> </ОтветНаЗаписьССайта>]]></m:return> </m:BookAnAppointmentResponse> </soap:Body> </soap:Envelope> </pre>